

森と人をつなぎ・・・

命の水を育む 「植樹祭」 開催のご案内

高知市民の水瓶となっている鏡川
その水源の森に豊かなミネラルの供給源である
落葉広葉樹を植樹し、緑豊かな森づくりを行います



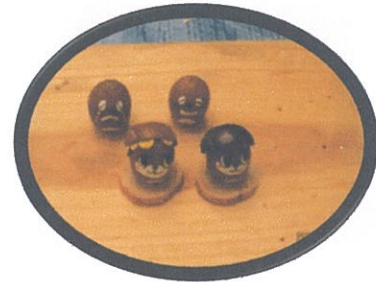
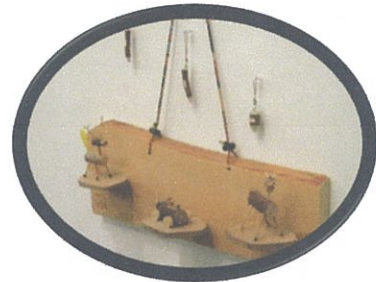
あなたも
そんな森づくりに参加し
てみませんか・・・？



平成29年

11月11日(土) 9:00~15:00

- ☆ 開催場所 高知市行川・水源の森
- ☆ 集合場所 9時に行川学園の奥(100m)の駐車場
- ☆ 主催 こうち森林救援隊
- ☆ 活動内容
 - <植樹>
 - ツツジ・モミジ・クヌギ・山桜など(50~80株)
 - 水源の森への植樹
 - <体験コーナー>
 - 間伐作業の見学
 - 小枝のストラップ、マイ箸
 - 小動物、竹細工づくり
- ☆ 参加料 無料
- ☆ お弁当やお茶などは、各自で持参願います
- ☆ 連絡先 中川まで(090-2895-9083)



この事業は、TOTO(株) (株)四国銀行 (株)井上石灰工業
(株)成商 (有)海昌 (有)池工務店など協賛各企業の後援の他、
森林環境税を活用した平成29年度の「こうち山の日推進事業」で運営されています。